

## Ausschnitt 11 von 12 aus Gesamt-Katalog

gültig ab Februar 2016

- **Code-Schlösser** zur Ansteuerung von elektrisch betriebenen Toren
- **Transponder-Schalter** öffnet berührungslos Tor und Tür



### Code-Schlösser

2

Code-Schloss CS-90 und Tastaturen Folie oder Metall ..... 2

Code-Schloss CODY und Tastaturen Folie, Metall, Edelstahl, Touch 2



### Transponder-Schalter und Zubehör

3-4

Transponderschalter TS-90L für bis zu 90 Transponderschlüssel 3

Transponderschalter TS-1000L bis zu 1.000 Schlüssel / Karten 4

# Schaltgeräte & mehr ... von Profis ... für Profis!

■  
Sehr geehrter Interessent, sehr geehrter Geschäftspartner,

wir freuen uns über Ihr Interesse an unserem Produktsortiment.

WTS ist bereits seit 15 Jahren kompetenter, innovativer und zuverlässiger Partner der R+S- sowie Tor-Branche und beliefert alleine in Deutschland über 2.500 Fachbetriebe, Händler und Hersteller.

Unser umfangreiches Artikelsortiment umfasst mehr als 500 Artikel und Varianten, speziell entwickelt und zugeschnitten auf Ihre Anforderungen und Bedürfnisse im Rollladen-, Markisen-, Jalousie- und Torbau.

Das Angebot reicht von mechanischen Schaltgeräten, wie Jalousie- und Schlüsselschalter über Rollladen- und Funkfernsteuerungen sowie einem breiten Programm an Schaltgeräten und Schutzeinrichtungen für elektrisch betriebene Tore bis hin zur Antriebstechnik für Rollläden, Sonnenschutz und Tore.

Eine große Auswahl an Elektro-Installationsmaterial, wie Aderendhülsen, Lüsterklemmen, Verbindungsklemmen, Schukostecker, Leergehäuse, Aufputzkästen, flexibles Kabel, Kabelkanäle sowie Leitungspeitschen und Leitungsverlängerungen runden das Angebot ab.

■  
Profi-Produkte zum günstigen Preis!

Wir bieten unseren Fachpartnern eine rundum günstige und stabile Preisbasis für unser komplettes Programm sowie eine schnelle und zuverlässige Belieferung und eine stets kompetente Produkt-Beratung.

Haben Sie Fragen oder benötigen Sie noch weitere Informationen zu unserem Programm?

Sprechen Sie mit uns - Wir sind für Sie da!

Unsere Geschäftszeiten: Montag - Donnerstag 8:00 - 16:30 Uhr, Freitag 8:00 - 14:00 Uhr

*Ihr WTS Team*

## ■ Das WTS - Leistungspaket

- ✓ Profi-Produkte zum günstigen Preis
- ✓ Sicherheit und Zuverlässigkeit sowie eine kompetente Beratung
- ✓ Auslieferung per Paketdienst i. d. R. innerhalb von nur 24 Stunden
- ✓ Mindestbestellwert von nur 50,- EUR Netto-Warenwert
- ✓ bereits ab 250,- EUR Netto-Warenwert erfolgt die Lieferung frei Haus

## **Teilausschnitt 11 von 12 aus unserem Gesamt-Katalog**

**gültig ab Februar 2016  
>>> ohne Preisangaben <<<**

Sehr geehrter Interessent,

**unsere Produkte erhalten Sie ausschließlich über Fachbetriebe  
für Rollläden, Sonnenschutz, Tore und Elektroinstallation.**

Hierdurch sind Ihnen kompetente Beratung, individuelle Lösungen,  
fachgerechte Montage sowie ein umfassender Service garantiert.

Wir helfen Ihnen gerne bei der Suche eines Fachbetriebes in Ihrer  
Nähe. Schreiben Sie uns einfach eine E-Mail mit Angabe Ihrer PLZ  
über unser Kontaktformular, danach erhalten Sie von uns die Adresse.

### **Sie sind ein Fachbetrieb und interessieren sich für unser Produktsortiment ?**

Gerne senden wir Ihnen unseren aktuellen Gesamt-Katalog  
mit Netto-Einkaufspreisen für den Fachhandel.

Dieser Katalog ist nur für den Gebrauch des Empfängers bestimmt.

Der Nachdruck des Kataloges, auch auszugsweise, der Abdruck oder die Nachahmung der  
Abbildungen sowie die Nachahmung der Gestaltung ist nur mit unserer Genehmigung gestattet.

Die Abbildungen, technischen Darstellungen, Zeichnungen und Maßangaben in diesem Katalog  
sind unverbindlich und Farbabweichungen möglich. Konstruktionsänderungen sind vorbehalten.

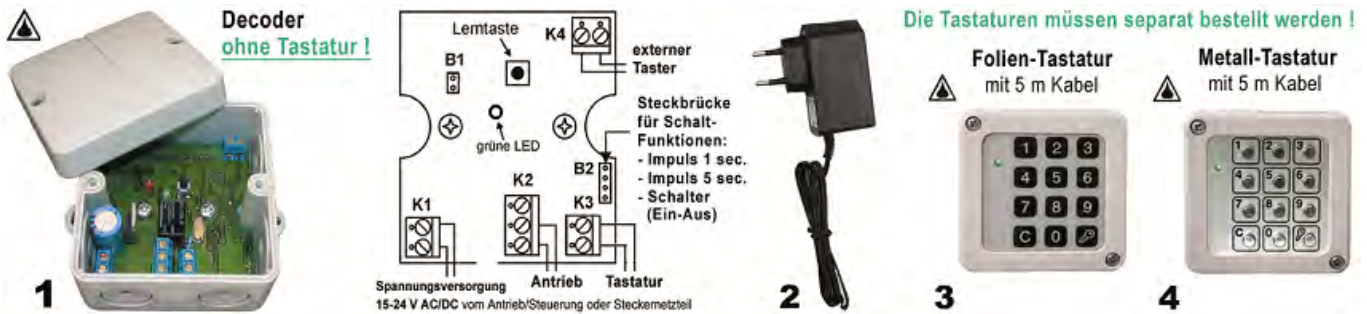
Für Druckfehler und Irrtümer, die bei der Herstellung des Kataloges unterlaufen sind,  
ist jegliche Haftung ausgeschlossen.

Alle Lieferungen erfolgen auf Basis der WTS Verkaufs- und Lieferbedingungen.

WTS Schaltgeräte GmbH, 2016

# Code - Schlösser

zur Ansteuerung von elektrisch betriebenen  
Garagentor-Deckenantrieben oder vergleichbaren Antrieben



Maße (LxBxT): Decoder 80 x 80 x 52 mm und Code-Tastatur : 81 x 81 x 10 mm Schutzgrad: Decoder + Tastatur, wassergeschützt - IP 65  
Spannungsvers.: 15-24 V AC/DC (alternativ 230 V AC über externes Steckernetzteil) Ausgang: 1 potentialfreier Wechsler max. 1A / 24V AC / DC

## Code-Schloss CS-90 24 V (oder 230 V über ein externes Stecker-Netzteil)

Bis zu 90 versch. Passiercodes (1- bis 9-stellig) können eingelernt werden. Einstellbare Schaltfunktionen:  
Impuls 1 sec. (für Torantriebe); Impuls 5 sec. (für Türöffner); Schalter Ein/Aus (z.B. für Alarmanlagen) :

Bild	Bestell-Nr.	Bezeichnung
1	CS-90-D1	Decoder <b>ohne Tastatur</b> (mit bis zu 90 Passiercodes), 1 Ausgang für 1 Tor (Impuls)
2	TS-NT	Stecker-Netzteil (Anschluss des Decoders an das 230 Volt Netz über Steckdose)
	TS-NTT	Stecker-Netzteil mit Türöffnerfunktion (wie TS-NT, jedoch zur Ansteuerung eines Türöffners)
Bild	Bestell-Nr.	Bezeichnung (Tastaturen nur geeignet für Code-Schloss CS-90!)
3	CS-FT	Tastatur mit Folien-Tastenfeld
4	CS-MT	Tastatur mit Metall-Tastenfeld (vandalismusgeschützt)



Maße (LxBxT) Decoder: Decoder 128 x 140 x 50 mm Maße (LxBxT) Tastatur: 75 x 75 x 12 mm (Bild 6 - 9); 144 x 42 x 12 mm (Bild 10 + 11)  
Schutzgrad Decoder: wassergeschützt - IP 54 Schutzgrad Tastaturen: wassergeschützt - IP 65  
Spannungsversorgung: 230 V AC oder 24 V AC/DC Ausgänge: 1 bzw. 2 potentialfreie Wechsler max. 5 A / 250 V AC

## Code-Schlösser Serie Cody 230 V AC oder 24 V AC/DC

Es können bis zu 4 verschiedene Passiercodes (4- oder 5-stellig) eingespeichert werden :

Bild	Bestell-Nr.	Bezeichnung
5	Cody-Light-HF-D1	Decoder <b>ohne Tastatur</b> (max. 4 Passiercodes), 1 Ausgang für 1 Tor (Impuls)
	Cody-Light-HF-D2	Decoder <b>ohne Tastatur</b> (max. 2 Codes je Ausgang), 2 Ausgänge für 2 Tore (Impuls)
	Cody-Light-HF-D4	Decoder 230V mit Trafo, <b>ohne Tastatur</b> (max. 4 Passiercodes), für 12V AC Türöffner
Bild	Bestell-Nr.	Bezeichnung (Tastaturen nur geeignet für Code-Schlösser Serie Cody!)
6	Cody-FT	Tastatur mit Folien-Tastenfeld
7	Cody-MT	Tastatur mit Metall-Tastenfeld (vandalismusgeschützt)
8	Cody-ET	Tastatur mit Edelstahl-Tastenfeld (beleuchtet, vandalismusgeschützt)
9	Cody-TT	Tastatur mit Touch-Pad-Tastenfeld (beleuchtet, vandalismusgeschützt)
10	Cody-FTD	Tastatur mit Folien-Tastenfeld (schmale Bauform, beleuchtet)
11	Cody-ETD	Tastatur mit Edelstahl-Tastenfeld (schmale Bauform, beleuchtet, vandalismusgesch.)

# ➔ Transponderschalter TS-90L

**Der berührungslos arbeitende „Schlüsselschalter“  
öffnet sicher und zuverlässig Tor & Tür**

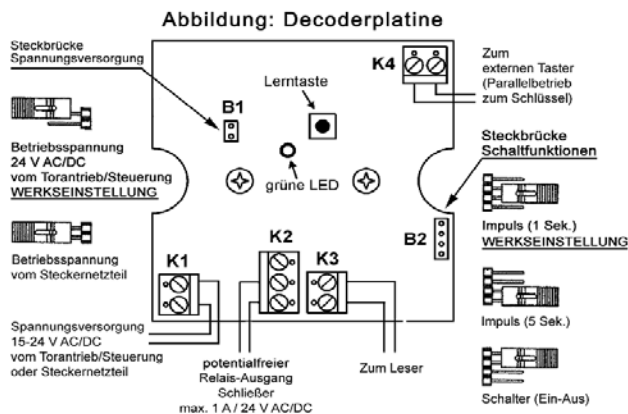


Der Transponderschalter ist die Alternative mit höchster Sicherheit und Komfort, im Vergleich zum herkömmlichen Schlüsselschalter. Er besteht aus einem Decoder im wassergeschützten Gehäuse und einem ebenfalls wetterfesten Leser, den man nicht kurzschließen kann. Beide Einheiten werden einfach über ein zweidriges Kabel verbunden. Zum Öffnen oder Schließen wird lediglich der codierte Schlüssel vor den Leser gehalten und Tore und Türen öffnen sich berührungslos, praktisch im Vorbeigehen.



Die Transponderschlüssel sind fälschungssicher und wartungsfrei, da sie keine Batterie benötigen! Es können schnell und einfach bis zu 90 Schlüssel mit verschiedener Codierung oder beliebig viele gleiche Schlüssel (Schlüssel-Sondertyp) über eine Programmier Taste in den Decoder eingelernt werden. Mit Hilfe verschiedener Schaltfunktionen, die im Decoder einstellbar sind (Impuls - 1 sec., Impuls - 5 sec. und Schalter - Ein/Aus), können sogar Türöffner und Alarmanlagen angesteuert werden.

- ✓ berührungsloses Schalten (elektromagnetische Impulse)
- ✓ fälschungssichere Schlüssel
- ✓ keine Kurzschlussmöglichkeit (Leser + Decoder getrennt)
- ✓ wartungsfreie Schlüssel (benötigen keine Batterie)
- ✓ sehr zuverlässig



- ✓ bis zu 90 verschiedene Schlüssel einlernbar
- ✓ beliebig viele gleich codierte Schlüssel (optional erhältlich)
- ✓ Leser kann auch verdeckt montiert bzw. eingebaut werden, z. B. hinter Glas
- ✓ einfache Montage mit Zweidrahtleitung

## TS-90L: Set bestehend aus Decoder + Leser + 2 Schlüssel

## Zubehör für Transponderschalter TS-90L



Die technischen Daten :

Spannungsvers.: 15-24 V AC/DC (alternativ 230VAC mit externem Steckernetzteil) Ausgang: 1 x potentialfreier Wechsler max. 1A / 24V AC/DC  
Leistungsaufnahme: 40 mA im Ruhestrom-Betrieb, 80 mA im Schaltbetrieb Schutzgrad: Decoder und Leser, wassergeschützt - IP 65  
Ausgangsleistung Stecker-Netzteil: Typ: TS-NT: 300mA / 3,6VA - Typ: TS-NTT: 1.000 mA / 15VA

### Transponderschalter TS-90L 24 V (oder über externes Stecker-Netzteil 230 V)

**Set bestehend aus:** Decoder mit Leser und 2 Schlüssel, wassergeschützt IP 65 :

Bild	Bestell-Nr.	Bezeichnung
1	TS-90L	Transponderschalter TS-90L, Set mit 2 Schlüssel, mit 1 Ausgang für 1 Tor (Impuls)
2	TS-S2-GR	Zusatz-Schlüssel (es können max. 90 verschiedene Schlüssel eingelernt werden)
3	TS-NT	Stecker-Netzteil (Anschluss des Decoders an das 230 Volt Netz über Steckdose)
	TS-NTT	Stecker-Netzteil mit Türöffnerfunktion (wie TS-NT, jedoch zur Ansteuerung eines Türöffners)
4	ABL-D6371	Kombi-Duplex-Stecker (zur Aufnahme des Stecker-Netzteiles plus einem Schuko-Stecker)

**i** Typ „TS-1000L“ für bis zu 1.000 Karten oder Schlüssel siehe Seite 4 !

# → Transponderschalter TS-1000L

Die einfache und preisgünstige Art der Parkraumabsicherung und Zutrittskontrolle



Die Einsatzbereiche des TS-1000L sind nahezu grenzenlos:

- Parkraumabsicherung / Schranken und Drehkreuze
- Tiefgaragen, Speditionen und Fahrschulen
- Campingplätze, Feriendörfer und Freibäder
- Clubanlagen, Firmen und Betriebe u.v.m.

Der TS-1000L für bis zu 1.000 Karten bzw. Schlüssel, basiert auf den Transponderschalter TS-90L

**i** Nähere Informationen zu der Transponder-Technik, Anschlussplan und technische Daten: siehe Seite 3 !



## TS-1000L: Set bestehend aus Decoder + Leser



- ✓ bis zu 1.000 Schlüssel oder Karten können verwaltet werden
- ✓ gezieltes Löschen, Sperren und wieder Freigegeben möglich
- ✓ Programmierung erfolgt berührungslos über das TS-1000-P
- ✓ Decoder mit USB-Schnittstelle zur externen Datensicherung!

Bild	Bestell-Nr.	Bezeichnung	
1	TS-1000L	Transponderschalter	

## TS-1000-P: Programmiergerät für TS-1000L



Das TS-1000-P dient zur Programmierung (gezieltes Einlernen, Sperren, Löschen und wieder Freigeben) von Schlüsseln bzw. Karten und ist durch einen 4-stelligen Zahlencode vor Missbrauch geschützt. Mit Hilfe einer einfachen Menüführung werden dem Transponderschalter frei wählbare Schlüssel-Nr. bzw. Karten-Nr. (Speicherplätze von 001 bis max. 999) berührungslos übertragen, die dann von dem jeweiligen Schlüssel oder der Karte übernommen werden und somit schaltberechtigt sind. Alle Programmierungen erfolgen berührungslos über den Leser. Maße (LxBxH): 120 x 65 x 22 mm Batterie: inklusive 9V Blockbatterie

2

Bild	Bestell-Nr.	Bezeichnung	
2	TS-1000-P	Programmiergerät	

**Neu!** Software zur externen Datensicherung sowie zum Klonen (Übertragen) der im Decoder gespeicherten Daten !  
Hinweis! Nur einsetzbar für alle Transponderschalter TS-1000L Decoder mit USB-Schnittstelle (ab Lieferdatum 01/2015) !

Diese Software ermöglicht über die USB-Schnittstelle im Decoder die externe Sicherung der im Transponderschalter gespeicherten Daten, sowie das einfache und schnelle Klonen (Übertragen) der gespeicherten Daten auf den Decoder eines weiteren Transponderschalters. Funktion "Lesen" : Der Speicher des Decoders wird über USB ausgelesen und somit extern auf einem PC / Notebook gesichert. Funktion "Schreiben": Die extern gesicherten Daten werden in den Decoder-Speicher übertragen (vorhandene Daten werden überschrieben!).

Bestell-Nr.: TS - SOFTWARE

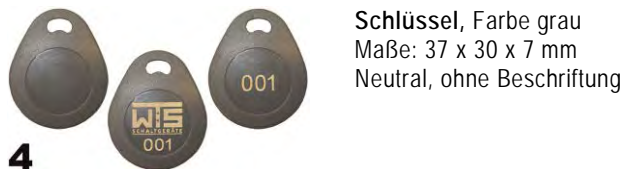
## TS-K1: Karten für Transponderschalter



3

Bild	Bestell-Nr.	Bezeichnung	
3	TS-K1	Transponderkarte	

## TS-S2-GR: Schlüssel für Transponderschalter



4

Bild	Bestell-Nr.	Bezeichnung	
4	TS-S2-GR	Transponderschlüssel	

## Mehrpreise : Laser-Beschriftung (Gravur) und Programmierung für Karte bzw. Schlüssel

Beschreibung:	Bestell-Nr.	
Einrichtkosten Laser-Maschine (pro Auftrag Laser-Beschriftung)	MEP-TS-ERK	
Programmerstellung Logo (einmalig nur bei Firmenlogo)	MEP-TS-PEL	
Laser-Beschriftung numerisch (001 - 999)	MEP-TS-LB	
Laser-Beschriftung alpha-numerisch (?001 - ?999), max. 5-stellig	MEP-TS-LBAN	
Laser-Beschriftung (Nummerierung von 001 - 999 + laserfähiges Firmenlogo)	MEP-TS-LBL	
Programmierung (werkseitiges Einlernen Karte / Schlüssel in den Decoder)	MEP-TS-PR	

## 1. Allgemeines

Unsere Allgemeinen Verkaufs- und Lieferbedingungen sind Bestandteil aller Angebote und Verträge. Abweichende Einkaufsbedingungen des Käufers werden nicht Vertragsinhalt, auch wenn diesen nicht ausdrücklich widersprochen wird. Änderungen müssen schriftlich vereinbart werden. Bei rechtlicher Unwirksamkeit einzelner Bedingungen behalten die übrigen Regelungen ihre Gültigkeit.

## 2. Angebot und Abschluss

Unsere Angebote sind freibleibend. Der Abschluss erfolgt durch unsere schriftliche Auftragsbestätigung bzw. durch die Ausführung der Bestellung. Für die Richtigkeit von Abbildungen, Zeichnungen, Angaben von technischen Daten und elektrischen Werten übernehmen wir keine Gewähr. Sie sind keinesfalls als zugesicherte Eigenschaft zu betrachten. Änderungen der technischen Daten und Konstruktionen bleiben vorbehalten.

## 3. Preise und Zahlungsbedingungen

Es sind die jeweils am Liefertag gültigen Preise maßgeblich. Die Preise verstehen sich, vorbehaltlich abweichender Vereinbarungen, ab Lieferort ausschließlich Verpackungs- und Versandkosten, zuzüglich der gültigen gesetzlichen Mehrwertsteuer. Der Mindestauftragswert beträgt 50 Euro (ohne MwSt.). Bei Aufträgen unter dem Mindestwert wird ein Mindermengenaufschlag in Höhe von 5 Euro in Rechnung gestellt. Soweit nichts anderes vereinbart, sind sämtliche Zahlungen spätestens innerhalb 30 Tagen nach Rechnungsdatum ohne Abzug frei Zahlstelle des Lieferanten zu leisten. Bei Zahlungen innerhalb 14 Tagen ab Rechnungsdatum gewähren wir 2 Prozent Skonto. Erstaufträge liefern wir gegen Vorkasse, die durch Banküberweisung zu erfolgen hat. Zahlungen gelten erst an dem Tag als geleistet, an welchem wir über den Rechnungsbetrag verlustfrei verfügen können. Die Aufrechnung gegen Ansprüche der Firma WTS Schaltgeräte GmbH ist nur zulässig, wenn die Gegenforderung unbestritten oder rechtskräftig festgestellt ist.

## 4. Lieferung

Lieferfristen sind unverbindlich. Teillieferungen sind zulässig. Fälle höherer Gewalt und Betriebsstörungen berechtigen uns die Lieferverpflichtung ganz oder teilweise aufzuheben. Ansprüche des Käufers auf Schadenersatz sind in diesen Fällen ausgeschlossen. Der Versand erfolgt nach unserem besten Ermessen, jedoch ohne Gewähr für billigste Verfrachtung. Verpackung wird berechnet und nicht zurückgenommen. Sämtliche Sendungen, einschließlich etwaiger Rücksendungen, gehen auf Kosten und Gefahr des Käufers. Versicherung erfolgt auf seinen Wunsch und zu seinen Lasten. Wird der Versand durch Verschulden des Käufers verzögert, so lagert die Ware auf seine Kosten und Gefahr. In diesem Falle steht unsere Anzeige der Versandbereitschaft dem Versand gleich.

## 5. Eigentumsvorbehalt

Lieferungen bleiben bis zur Bezahlung sämtlicher Forderungen, gleich aus welchen Rechtsgründen, unser Eigentum, auch wenn der Kaufpreis für besonders bezeichnete Forderungen bezahlt ist. Bei laufender Rechnung gilt das vorbehaltene Eigentum als Sicherung für unsere Saldoforderungen. Wir haben das Recht, wenn der Käufer in Verzug ist oder unsere Interessen durch die Lage oder durch das Verhalten des Käufers gefährdet sind, das unter unserem Eigentumsvorbehalt stehende Material ganz oder teilweise von unserem Käufer oder dessen Abnehmer herauszuholen und darüber zu verfügen. Die Rücksendung der Ware hat frachtfrei zum Erfüllungsort auf Kosten und Gefahr des Bestellers zu erfolgen. Von einer Pfändung oder einer sonstigen Beeinträchtigung durch Dritte muss uns der Käufer unverzüglich benachrichtigen. Die Kosten für die Rücknahme bei Zahlungsverzug oder Konkurs gehen zu Lasten des Käufers. Be- und Verarbeitung erfolgen von uns unter Ausschluss des Eigentumserwerbs nach § 950 BGB, ohne uns zu verpflichten. Die verarbeitete Ware dient zu unserer Sicherung in Höhe des Rechnungswertes der Vorbehaltsware. Bei Verarbeitung mit anderen, nicht uns gehörenden Waren durch den Käufer, steht uns das Miteigentum an der neuen Sache zu im Verhältnis des Wertes der Vorbehaltsware zu den anderen verarbeiteten Waren zum Zeitpunkt der Verarbeitung. Für die aus der Verarbeitung entstehende neue Sache gilt sonst das gleiche wie bei der

Vorbehaltsware, sie gilt als Vorbehaltsware im Sinne dieser Bedingungen. Der Käufer darf unser Eigentum nur im gewöhnlichen Geschäftsverkehr und nur, solange er nicht im Verzug ist, verarbeiten und veräußern; eine Verpfändung, Sicherheitsübereignung oder sonstige Verfügung ist ausgeschlossen. Der Käufer ist zum Weiterverkauf und zur Weiterveräußerung der Vorbehaltsware ferner nur mit der Maßgabe berechtigt und ermächtigt, dass die Kaufpreisforderung aus dem Weiterverkauf gemäß folgender Bestimmungen auf uns übergeht. Die Forderungen des Käufers aus dem Weiterverkauf der Vorbehaltsware wird bereits jetzt an uns abgetreten, und zwar gleichgültig, ob die Vorbehaltsware ohne oder nach Verarbeitung und ob sie an einen oder mehrere Abnehmer weiterverkauft wird. Die abgetretene Forderung dient zu unserer Sicherung in Höhe des Wertes der jeweils verkauften Vorbehaltsware. Für den Fall, dass die Vorbehaltsware vom Verkäufer mit anderen, nicht uns gehörenden Waren, sei es ohne, sei es nach Verarbeitung, verkauft wird, gilt die Abtretung der Kaufpreisforderung nur in Höhe des Wertes der Vorbehaltsware, die mit anderen Waren Gegenstand dieses Kaufvertrages oder Teil des Kaufgegenstandes ist. Auf unser Verlangen ist der Käufer verpflichtet, die Abtretung dem Drittkäufer zur Zahlung an uns bekannt zu geben. Übersteigt der Wert der für uns bestehenden Sicherheiten unsere Forderungen insgesamt um mehr als 25 Prozent, so sind wir auf Verlangen des Käufers insoweit zur Freigabe von Sicherheiten nach unserer Wahl verpflichtet.

## 6. Gewährleistung

Der Käufer hat Beanstandungen von Menge und Beschaffenheit unverzüglich, spätestens innerhalb einer Woche nach Warenerhalt schriftlich anzuzeigen. Bei unrechtmäßigen Beanstandungen sind wir berechtigt, die uns dadurch entstandenen Kosten zu berechnen. Haftung für Mängel wird nur insoweit übernommen, als von Seiten der Lieferwerke Ersatz geleistet wird. Die Gewährleistung beschränkt sich auf die unentgeltliche Beseitigung von Mängeln am Produkt (Ersatz oder Reparatur), die nachweislich auf einen Material- oder Herstellungsfehler zurückzuführen sind. Der Gewährleistungsanspruch besteht nur für Schäden am Vertragsgegenstand selbst. Der Käufer hat weiter keinen Anspruch auf Ersatz etwaiger Aufwendungen wie Aus- und Einbau, Überprüfung der Teile, Fahrten und Transport, sowie Forderungen nach entgangenen Gewinn und Schadenersatz, die ihm im Rahmen oder aus Anlass der Feststellung und Beseitigung von Mängeln an den von uns gelieferten Gegenständen erwachsen. WTS ist nicht verantwortlich für jegliche Defekte, Verluste oder Beschädigungen, welche direkt oder indirekt durch Missbrauch der gelieferten Waren verursacht wurden. Die Gewährleistung entfällt bei Schäden durch: unsachgemäßer Installation und Anschluss, falschem oder nachlässigem Gebrauch, unsachgemäßem Einsatz bzw. Nutzung, mechanische Beschädigungen durch Unfall, Fall oder Stoß, fahrlässige oder mutwillige Zerstörung, normale Abnutzung oder Wartungsmangel, Reparatur am Liefergegenstand durch nicht qualifizierte Personen, Entfernen oder Unkenntlichmachen von Typenschildern. Es gelten die gesetzlichen Gewährleistungsfristen.

## 7. Rücknahme, Rücksendungen, Kosten für die Wiedereinlagerung

Zur Rücknahme bestellungsgemäß gelieferter Ware sind wir nicht verpflichtet. Ausnahmen hiervon bedürfen unserer vorherigen ausdrücklichen Einwilligung. Wir behalten uns vor, bei der Gutschrift einen Abzug von mindestens 10% des Rechnungswertes für die Kosten der Wiedereinlagerung zu erheben. Voraussetzung für die Gutschrift ist stets, dass sich die Ware in einem einwandfreien und verkaufsfähigen Zustand befindet. Auf Wunsch des Kunden extra bestellte Ware sowie Sonderanfertigungen können in keinem Falle zurückgenommen werden. Rücksendungen von Waren dürfen nur mit unserem Einverständnis vorgenommen werden. Wir weisen ausdrücklich darauf hin, dass wir keine unfreien bzw. nicht frankierten Post-Rücksendungen akzeptieren und die Annahme solcher Rücksendungen verweigern.

## 8. Erfüllungsort und Gerichtsstand

Als Erfüllungsort für Lieferung und Zahlung gilt der Sitz des Verkäufers. Alleiniger Gerichtsstand ist bei allen aus dem Vertragsverhältnis mittelbar oder unmittelbar sich ergebenden Streitigkeiten der Sitz des Verkäufers.



... von Profis  
für Profis!

**WTS Schaltgeräte GmbH**  
Industriepark Nord 98 a  
D-53567 Buchholz-Mendt

**Telefon**

+49-(0)2683-96938-0

**Telefax**

+49-(0)2683-96938-69

**E-Mail**

info@wts-schaltgeraete.de

**Internet**

www.wts-schaltgeraete.de

